

# SEMÍSTRIA

Vicente Salinas Pérez - Alcides Nuñez Ramirez - Tania Morales Sepúlveda  
Profesora Guía: Ruth Poblete Henríquez



SEMÍSTRIA tiene como principal objetivo abordar y solucionar LOS PROBLEMAS FISICOS RELACIONADOS A LA PLANTACIÓN DE SEMILLAS Y CULTIVOS DE HORTALIZAS. Desde el 2015 el 42% DE LOS AGRICULTORES contratados presentan LESIONES MUSCULARES por causa de su trabajo (NIOSH - SEGURIDAD AGRÍCOLA)

## CITAS

"Aunque actualmente existen muchas herramientas, no son lo suficientemente adquiribles, SE PLANTA A MANO"

"TODO SE HACE AGACHADO, se va regando el surco y plantando"

"LA GENTE SUFRE DE DOLORES LUMBARES y debido a estos problemas se le deben otorgar otros trabajos"

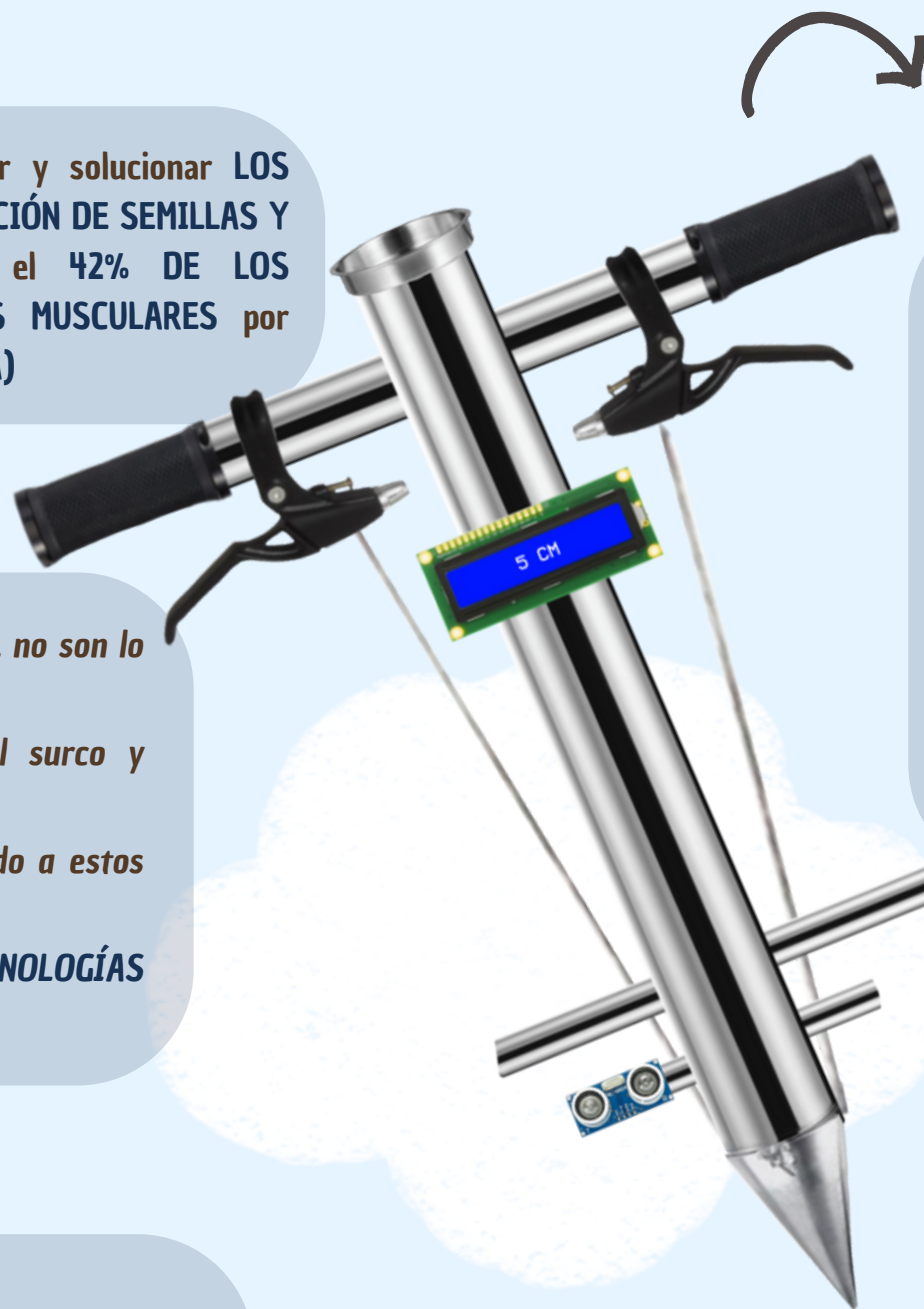
"Pienso que debemos tener un poco más de TECNOLOGÍAS ACTUALES"

## PUNTOS CLAVES

- MEJORAR la postura de los Agricultores
- APLICAR MEJORES MÉTODOS para medir la profundidad de los cultivos
- APLICAR ELEMENTOS TECNOLÓGICOS E INNOVAR en la industria de las herramientas agrícolas

## OPORTUNIDAD

¿Cómo entregar al Agricultor UNA HERRAMIENTA fácil de usar, RÁPIDA, PRÁCTICA, que no requiera el uso de mucha ENERGÍA y ESFUERZO FÍSICO?



## DROMILLO

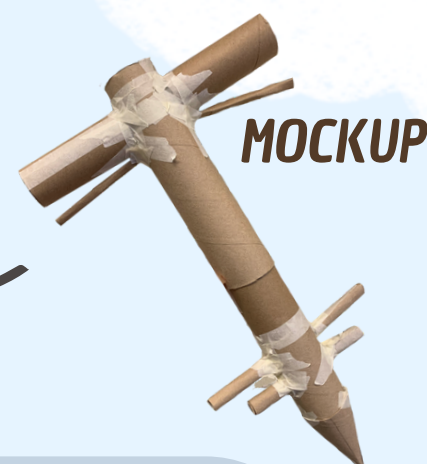
Herramienta plantadora de hortalizas expansible, conduce la planta o semilla directo a la tierra

En la punta inferior se abre y cierra al presionar frenos de bicicleta

Tiene una pantalla LCD que proyecta la profundidad medida en centímetros de la plantación

Funciona a través de un sistema Arduino el que se recarga por medio de baterías

DEBE SER UTILIZADO EN TIERRAS ARADAS Y SUAVES

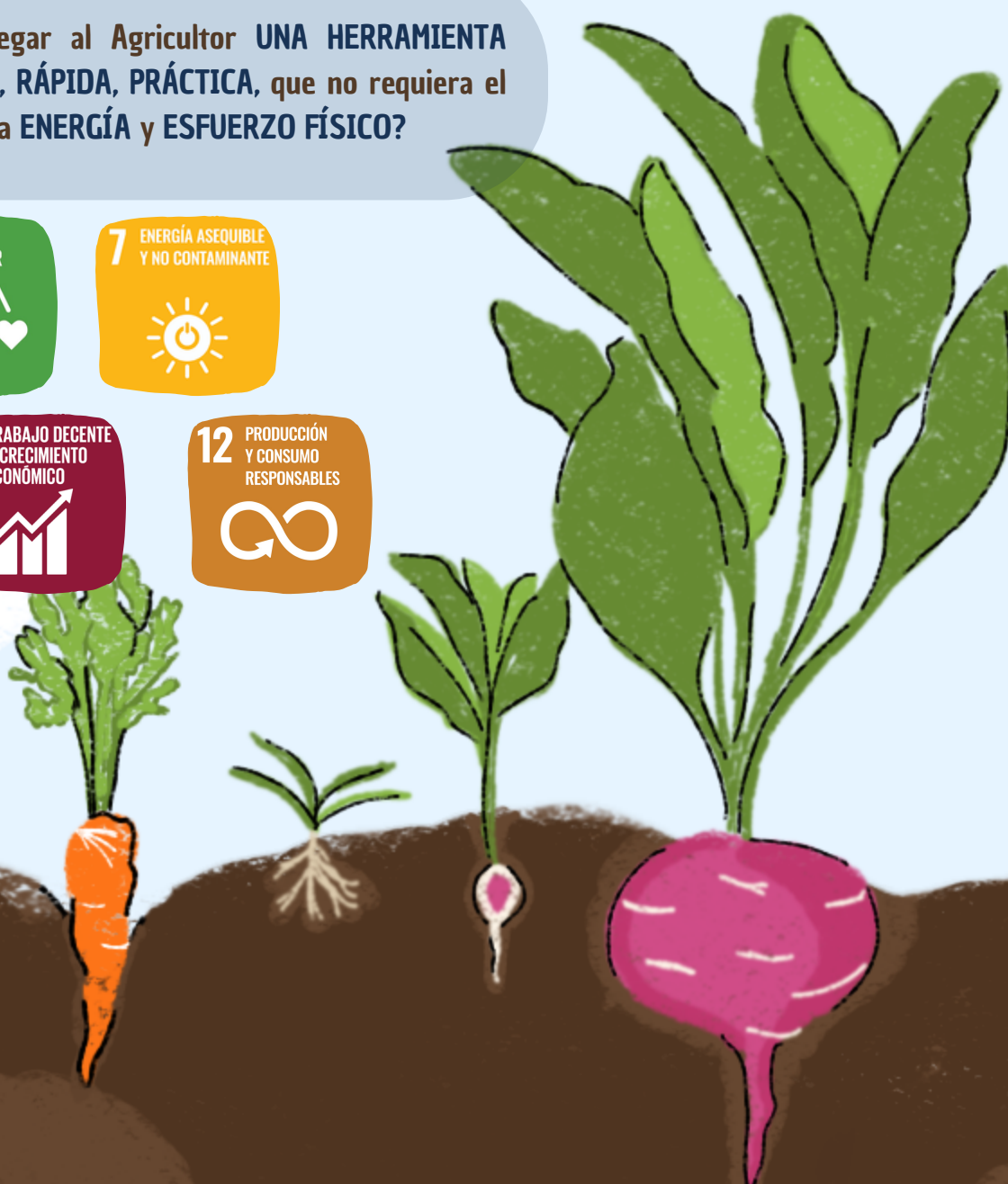


## BENEFICIOS

- FACILITA Y REDUCE el trabajo pesado, aliviando la mano de obra y mejorando la productividad
- AHORRA TIEMPO y MEJORA la producción
- EVITA EXPOSICIÓN a alteraciones químicas de la tierra, posiciones incómodas, exigentes y repetitivas
- Cuenta con una MECANIZACIÓN SOSTENIBLE



DESPUÉS



ANTES